

## Excelアルバム★メーカーミニ2003 システム起動画面

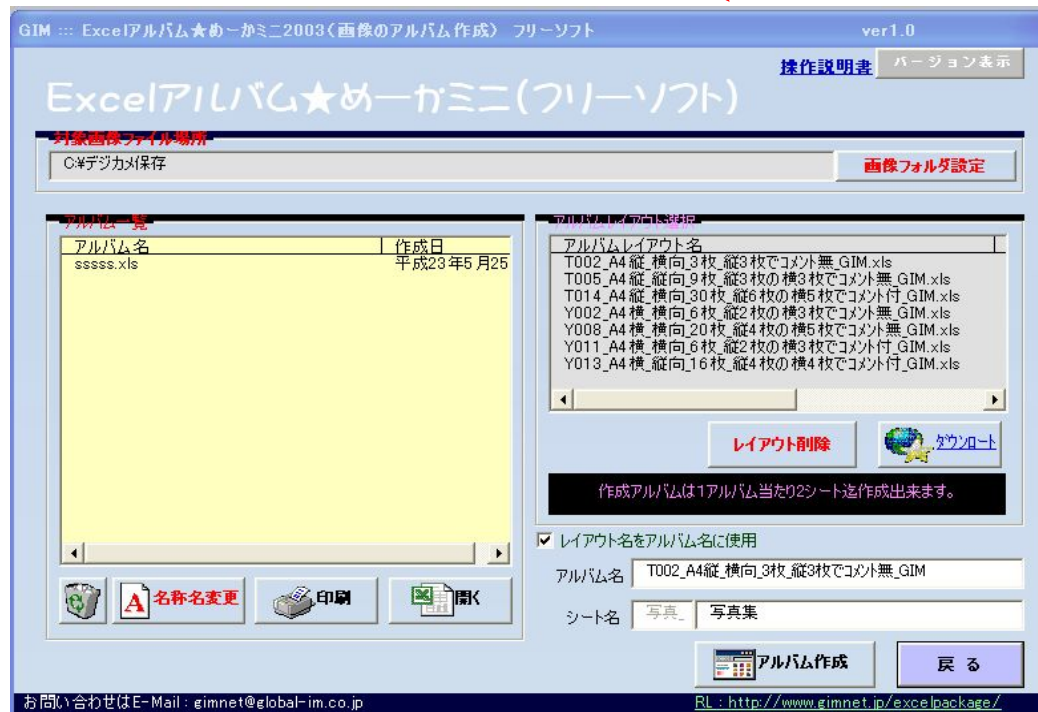


### 共通仕様

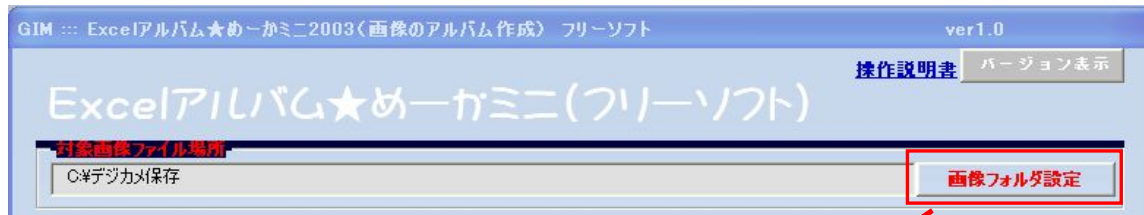
バージョン表示 : システムバージョン情報の表示を行います。  
 操作説明書 : 本システムの操作説明書の表示を行います。

注、**アルバム対象画像はJPGとなっています。**  
 本説明書画面と実際のシステム画面とは異なることがあります。

## Excelアルバム★メーカーミニ2003の処理機能画面

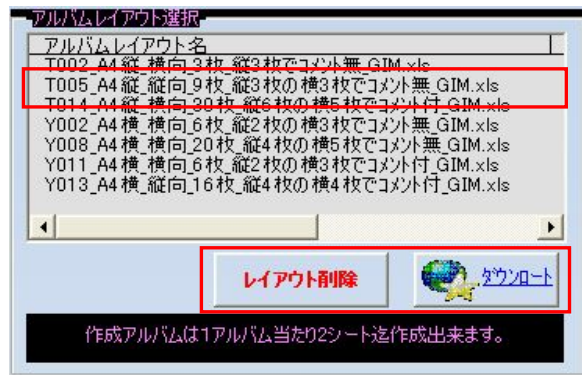


## ★ アルバムの画像元の設定



「画像フォルダ設定」ボタンで行います。

## ★ アルバムレイアウトの設定



### ① アルバムレイアウトの選択します。

- ◎ [レイアウト削除]ボタンで不要なレイアウト削除します。
- ◎ [ダウンロード]ボタンでアルバムレイアウトのインターネットからのダウンロードを行います。
  - ・[ダウンロード]ボタンをクリックしダウンロードホームページに遷移します。  
(<http://www.gimnet.jp/excelpackage/albammakerdnew.shtml>)
  - ・本システムは自動で保存終了します。

参考(インストール方法)

設定は必要なアルバムレイアウトのファイル(zip形式)をダウンロードし、解凍後本システム直下の  
 ¥GimTool\_アルバム集難型¥2003\_フリー版用  
 に配置で完了です。  
 尚、システムを再起動することで反映します。

## ★ アルバム名称の設定

### 手順

②2通りの設定方法があります。

- ・レイアウト名をそのまま使用:「レイアウト名をアルバム名に使用」のチェックリストを**オン**にします。
- ・アルバム名をつけ直す:「レイアウト名をアルバム名に使用」のチェックリストを**オフ**にし、テキストに名前入力。

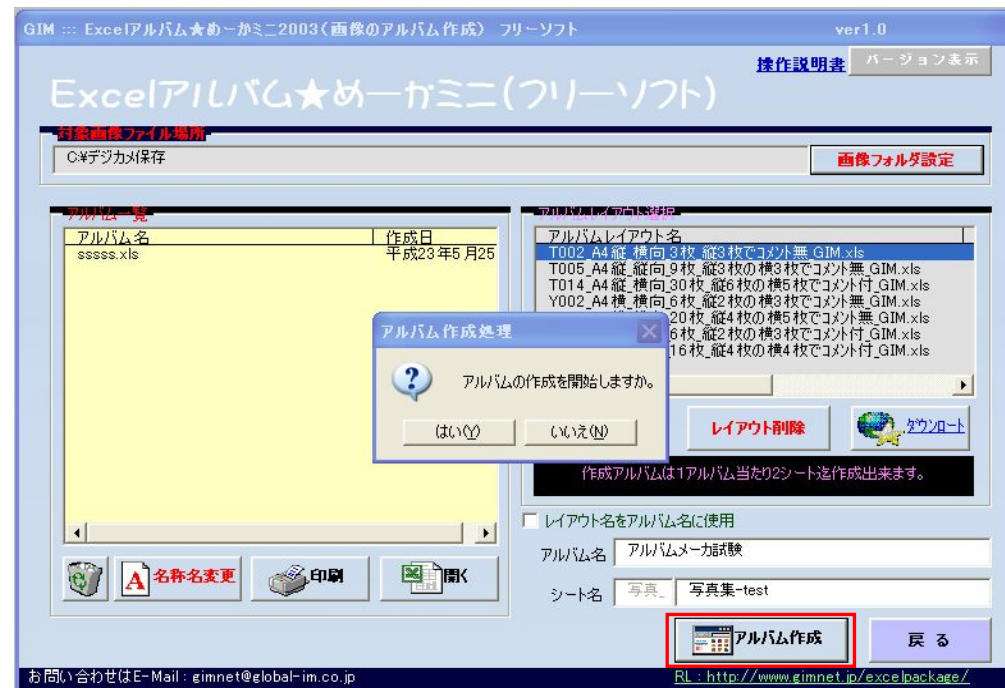
## ★ アルバムの作成処理

### 手順

③アルバムの作成。

◎ **[アルバム作成]**ボタンでアルバム作成開始します。

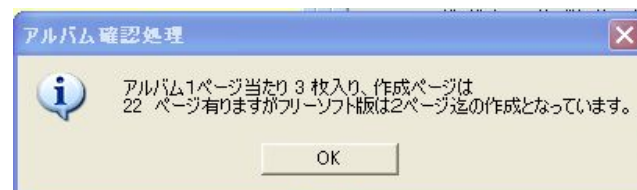
- ・画像数の表示及び、ページ数の確認画面が表示されます。  
**但し、ミニは2ページ作成迄となっております。**



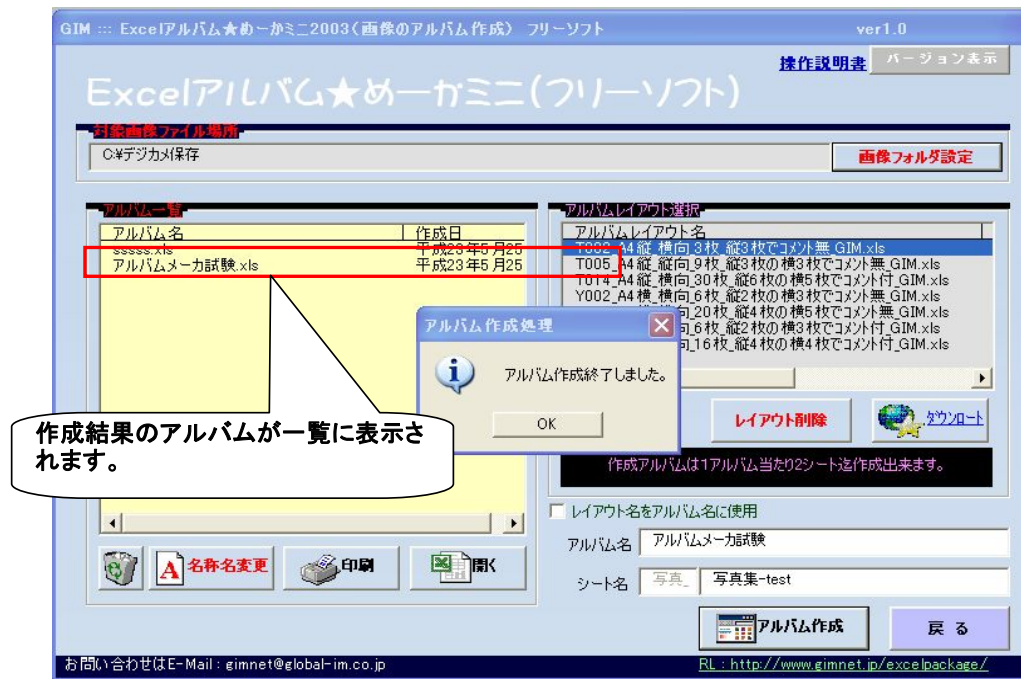
画像数表示例



ページ数表示例



## ★ アルバムの作成結果



## ★ アルバム管理



### アルバム管理機能

- 開く** : アルバムの変更を行います。
- 印刷** : アルバムのプレビュー・印刷を行います。
- 名称変更** : アルバムの名称を行います。
- ごみ箱** : アルバムをごみ箱に移動します。

尚、一覧のアルバムをダブルクリックで、アルバムのプレビュー表示。

## アルバムの印刷及び開く処理



## アルバムの印刷処理

[印刷]ボタンのクリックでアルバム表示・印刷画面が表示。

・画面上のシート一覧を選択しプレビュー又は印刷を行います。

[全体選択]はシート一覧の全選択を行います。

[選択解除]はシート一覧の全選択の解除を行います。

[印刷イメージ表示]は選択分のプレビュー表示を行います。

[印刷]は選択分の印刷を行います。

[閉じる]は本画面を閉じ、前画面に戻ります。

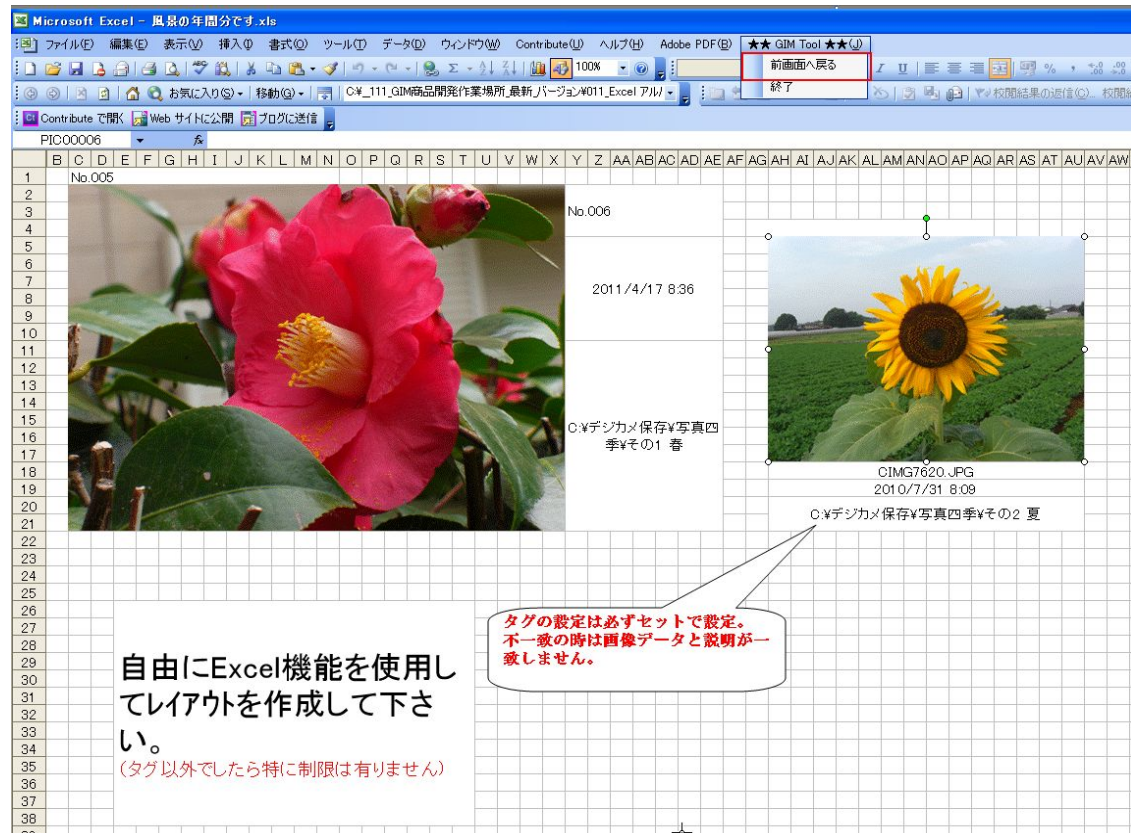
尚、直接シート一覧の選択方法はWindows操作に準拠。



## アルバムレビュー例



## アルバム開く例



## アルバムの開く処理

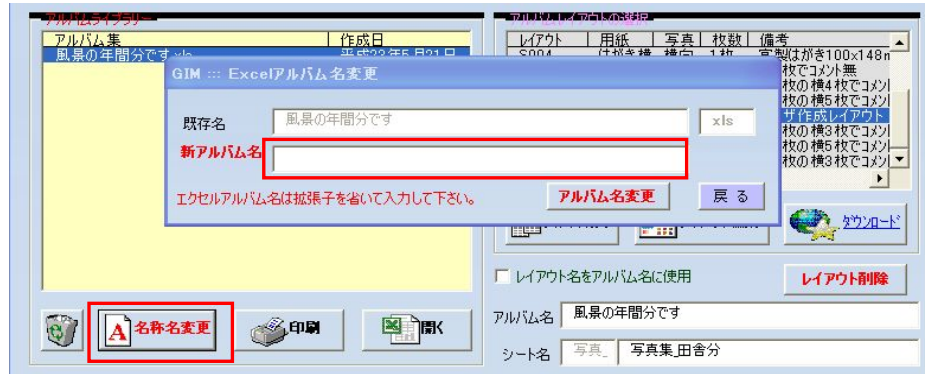
[開く]ボタンのクリックでアルバム画像変更シートが表示します。

閉じる時はメニューバ[★★GIM TOOL★★]の[前画面へ戻る]を使用します。

[終了]ボタンで「Excelアルバム★めーかスタンダード」が終了します。

尚、編集はExcel操作に準拠。

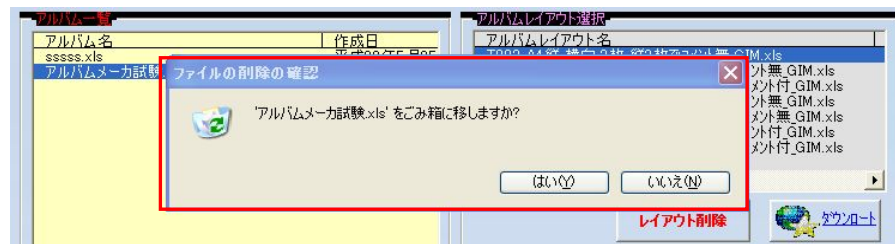
## アルバムの名称変更



## アルバムの名称変更

新アルバム名を入力後[**アルバム名変更**]ボタンをクリックし変更を行います。

## アルバムの削除



## アルバムの削除

一覧より不要アルバムを、[**ごみ箱**]ボタンで削除します。  
(間違えて削除した場合はごみ箱より元に戻すことができます。)